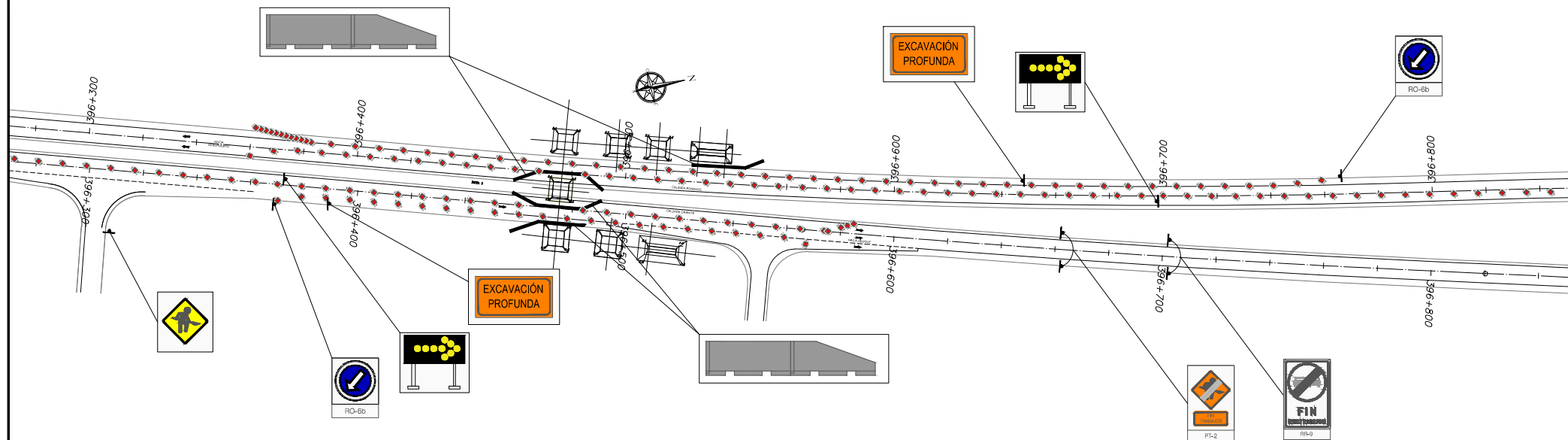


VISTA EN PLANTA  
ESCALA 1:1500



VISTA EN PLANTA  
ESCALA 1:1500



VISTA EN PLANTA  
ESCALA 1:1500

SIMBOLOGÍA	
	ELEMENTO DE CANALIZACIÓN
	EXCAVACIÓN
	BARRERAS DE CONTENCIÓN

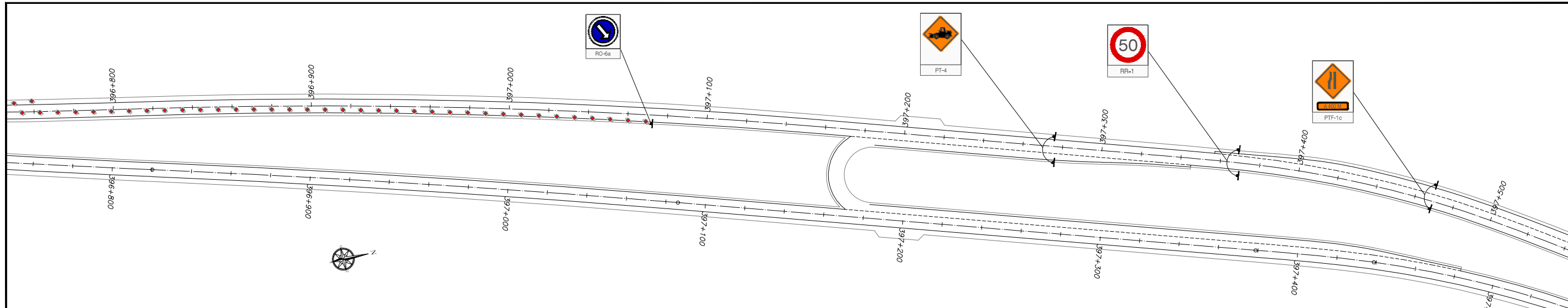
1	20/10/2021	F. REYES	F. REYES	F. REYES	CAMBIOS SEGÚN ORD. N°0372/2021
0	06/10/2021	F. REYES	F. REYES	F. REYES	EMITIDO PARA CONSTRUCCIÓN
A	23/09/2021	F. REYES	F. REYES	F. REYES	PRIMERA EDICIÓN
REVISIÓN REV.	FECHA DATE	DIBUJADO DRAWN	REVISADO CHECKED	APROBADO APPROVED	MODIFICACIONES MODIFICATIONS

PROYECTO: PASARELA PEATONAL ALTOS DE PLAYA BLANCA (RUTA 1 - PK 396+480)

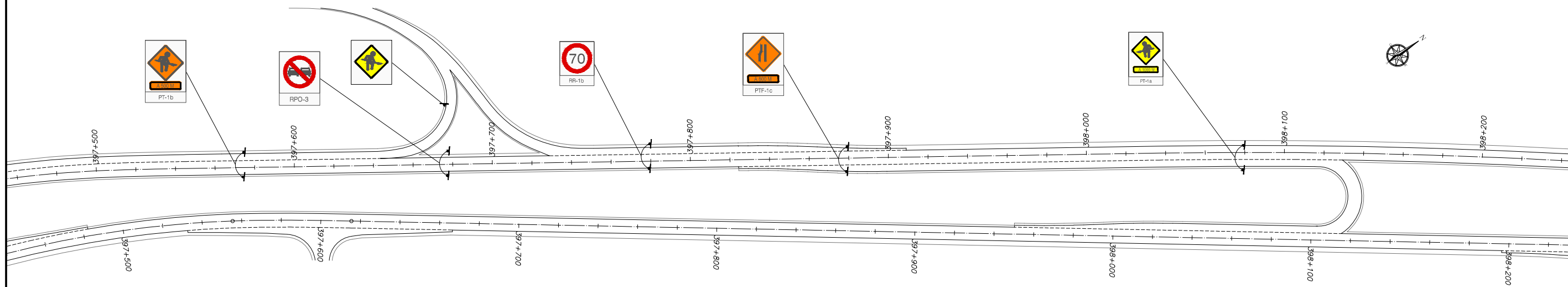
TÍTULO: PLANO DE SEÑALIZACIÓN POR CONSTRUCCIÓN DE LA ESTRUCTURA CALZADAS ORIENTE Y PONIENTE (FASE 1)

FORMATO SIZE	ESCALA SCALE
A-1	INDICADAS

**FREYSSINET CHILE SpA**  
DEPARTAMENTO TÉCNICO  
Monseñor Sotero Sanz 161-Of 304.  
Providencia (Santiago de Chile) Phone: (+) 562 32468610



VISTA EN PLANTA  
ESCALA 1:1500



VISTA EN PLANTA  
ESCALA 1:1500

SIMBOLOGÍA	
	ELEMENTO DE CANALIZACIÓN
	EXCAVACIÓN
	BARRERAS DE CONTENCIÓN

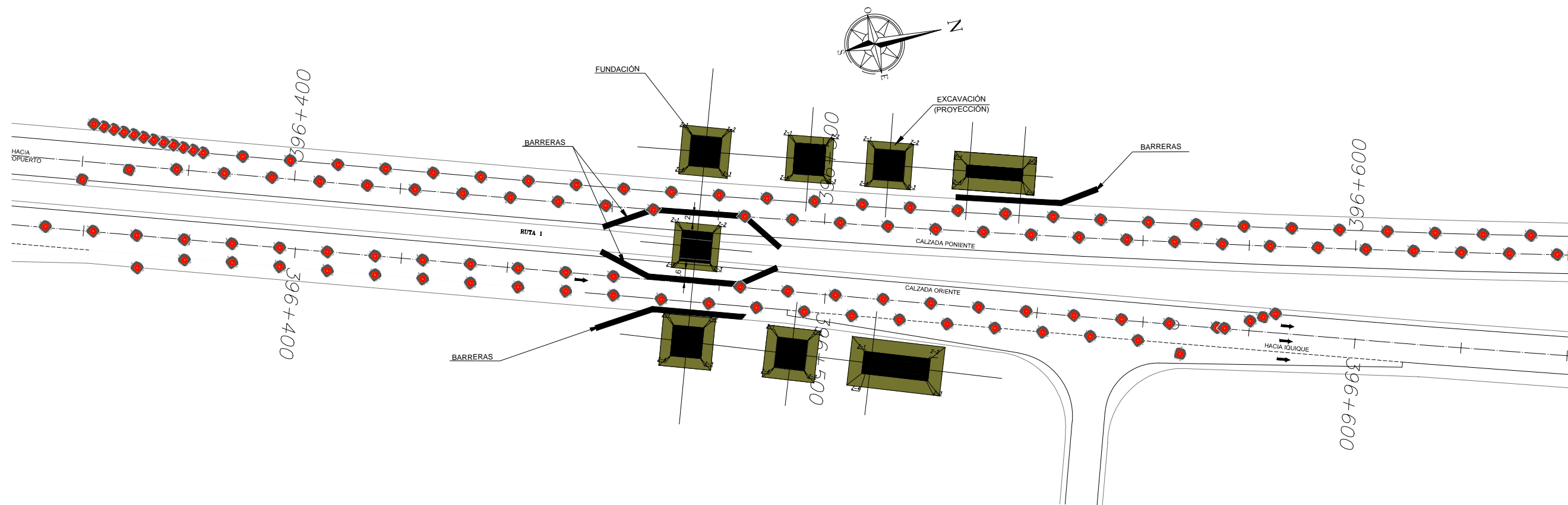
1	20/10/2021	F. REYES	F. REYES	F. REYES	CAMBIOS SEGÚN ORD. N°0372/2021
0	06/10/2021	F. REYES	F. REYES	F. REYES	EMITIDO PARA CONSTRUCCIÓN
A	23/09/2021	F. REYES	F. REYES	F. REYES	PRIMERA EDICIÓN
REVISIÓN REV.	FECHA DATE	DIBUJADO DRAWN	REVISADO CHECKED	APROBADO APPROVED	MODIFICACIONES MODIFICATIONS

PROYECTO:  
PROJECT: PASARELA PEATONAL ALTOS DE PLAYA BLANCA (RUTA 1 - PK 396+480)

TÍTULO:  
TITLE: PLANO DE SEÑALIZACIÓN POR CONSTRUCCIÓN DE LA ESTRUCTURA CALZADAS ORIENTE Y PONIENTE (FASE 1)

		FORMATO SIZE	ESCALA SCALE
		A-1	INDICADAS
<b>FREYSSINET CHILE SpA</b> DEPARTAMENTO TÉCNICO Monseñor Sotero Sanz 161-Of 304. Providencia (Santiago de Chile) Phone: (+) 562 32468610		Núm: 185-PL-001-REV/1	Hoja: 2 de 4

PROPIEDAD DE FREYSSINET CHILE SpA - PROHIBIDA SU REPRODUCCIÓN



DETALLE ESTRUCTURA - VISTA EN PLANTA

SIMBOLOGÍA	
	ELEMENTO DE CANALIZACIÓN
	EXCAVACIÓN
	BARRERAS DE CONTENCIÓN

1	20/10/2021	F. REYES	F. REYES	F. REYES	CAMBIOS SEGÚN ORD. N°0372/2021
0	06/10/2021	F. REYES	F. REYES	F. REYES	EMITIDO PARA CONSTRUCCIÓN
A	23/09/2021	F. REYES	F. REYES	F. REYES	PRIMERA EDICIÓN
REVISIÓN REV.	FECHA DATE	DIBUJADO DRAWN	REVISADO CHECKED	APROBADO APPROVED	MODIFICACIONES MODIFICATIONS

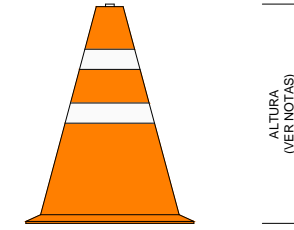
PROYECTO: PASARELA PEATONAL ALTOS DE PLAYA BLANCA (RUTA 1 - PK 396+480)

TÍTULO: PLANO DE SEÑALIZACIÓN POR CONSTRUCCIÓN DE LA ESTRUCTURA CALZADAS ORIENTE Y PONIENTE - DETALLES FUNDACIONES

FORMATO SIZE	ESCALA SCALE
A-1	INDICADAS

 <b>FREYSSINET CHILE SpA</b> DEPARTAMENTO TÉCNICO <small>Monseñor Sotero Sanz 161-Of 304.</small> <small>Provincia (Santiago de Chile)</small> <small>Phone: (+) 562 32468610</small>	Núm: 1551-PL-001-REV/1
	Hoja: 3 de 4
	PROPIEDAD DE FREYSSINET CHILE SpA - PROHIBIDA SU REPRODUCCIÓN

CUBICACIÓN SEÑALIZACIÓN VERTICAL					
SEÑAL	NOMBRE SEÑAL	CÓDIGO SEÑAL	CALZADA ORIENTE	CALZADA PONIENTE	OBSERVACIONES (DISTANCIA)
	TRABAJOS EN LA VIA	PT-1a	2	2	A 1000M (COLOR AMARILLO)
	ANGOSTAMIENTO A LA DERECHA	PTF-1c	2	2	A 400m
	LIMITE VELOCIDAD	RR-1b	2	2	70 Km/H A 700M
	NO ADELANTAR	RPO-3	2	2	
	TRABAJOS EN LA VIA	PT-1b	1	1	(COLOR AMARILLO)
	PASO OBLIGADO IZQUIERDA	RO-6b	1	1	
	PANEL LUMINOSO	FLECHAS EN DESTELLOS	1	1	
	ANGOSTAMIENTO A LA IZQUIERDA	PTF-1c	2	2	A 400M
	LIMITE VELOCIDAD	RR-1	2	2	50 Km/H
	PASO OBLIGADO DERECHA	RO-6a	1	1	
	TRÁNSITO DE MAQUINARIA	PT-4	2	2	
	FIN TRABAJOS	PT-2	2	2	
	FIN RESTRICCIÓN	RR-9	2	2	
	EXCAVACIÓN PROFUNDA	ITO-12	1	1	A 100m ANTES DE LA EXCAVACIÓN
	BARRERA TIPO F	-	GL	GL	



DETALLE CONOS  
\*VER NOTAS 3 Y 4



DETALLE LUZ CAMINERA  
\*VER NOTA 5

#### REFERENCIAS

- "P-11-01-REV.0 PROCEDIMIENTO DE SEGREGACIÓN VIAL". (FREYSSINET CHILE SpA).
- "PG.10.11.CL.F-12 Ed 02 PROCEDIMIENTO SEÑALIZACIÓN PROVISORIA EN VÍAS". (RUTA DEL DESIERTO S.A.)

#### NOTAS

- CANTIDAD Y UBICACIÓN EXACTA DE LAS SEÑALES A VERIFICAR EN TERRENO.
- CUBICACIÓN INDICADA ES CORRESPONDIENTE POR FASE.
- DISTANCIA MÁXIMA ENTRE CONOS ES DE 9 METROS.
- ALTURA DE CONOS 0,90 METROS.
- DE REQUERIRSE LUCES CAMINERAS PARA REFORZAR ELEMENTOS DE CANALIZACIÓN DURANTE LA NOCHE, ESTAS DEBERÁN SER DE ACUERDO AL DOCUMENTO "CAPITULO 5: SEÑALIZACIÓN TRANSITORIA Y MEDIDAS DE SEGURIDAD PARA TRABAJOS EN LA VÍA", DE CONASET.
- SE DEBERÁ USAR LUZ CAMINERA SOBRE LOS CONOS, EN EL TRÁNSITO BIDIRECCIONAL

1	20/10/2021	F. REYES	F. REYES	F. REYES	CAMBIOS SEGÚN ORD. N°0372/2021
0	06/10/2021	F. REYES	F. REYES	F. REYES	EMITIDO PARA CONSTRUCCIÓN
A	23/09/2021	F. REYES	F. REYES	F. REYES	PRIMERA EDICIÓN
REVISIÓN REV.	FECHA DATE	DIBUJADO DRAWN	REVISADO CHECKED	APROBADO APPROVED	MODIFICACIONES MODIFICATIONS
PROYECTO: PROJECT: PASARELA PEATONAL ALTOS DE PLAYA BLANCA (RUTA 1 - PK 396+480)					
TÍTULO: TITLE: PLANO DE SEÑALIZACIÓN POR CONSTRUCCIÓN DE LA ESTRUCTURA CALZADAS ORIENTE Y PONIENTE - CUBICACIÓN SEÑALES (FASE 1)					
					FORMATO SIZE A-1 ESCALA SCALE INDICADAS
		<b>FREYSSINET CHILE SpA</b> DEPARTAMENTO TÉCNICO Monseñor Sotero Sanz 161-Of 304. Providencia (Santiago de Chile) Phone: (+) 562 32468610		Núm: 1551-PL-001-REV/1 Hoja: 4 de 4	
PROPIEDAD DE FREYSSINET CHILE SpA - PROHIBIDA SU REPRODUCCIÓN					